

# LTSP käytössä

Kotikartanoyhdistys  
Linuxin rooli Kotikartanossa  
Nykyinen verkko teknisesti  
LTSP-verkossa pyörivät ohjelmat  
Verkon ylläpito  
Käyttökokemuksia  
Etuja  
Ongelmia  
Milloin LTSP?  
Kysymyksiä



Yhdessä enemmän

# Kotikartanoyhdistys

## **Kotikartano**

Kotikartanoyhdistys ry on järjestöjen vuonna 1996 perustama yleishyödyllinen yhdistys, joka mahdollistaa toimintaympäristön kansalaisille, jäsenjärjestöille ja monille muille toimijatahoille ihmisläheisessä yhteisössä Joensuun Hukanhaudalla.

Kotikartanon toimintaa rahoittaa RAY.

## **IT-Kammari**

It-kammari on yksi Kotikartanon työpajoista.



Yhdessä enemmän

# Linux & Kotikartano

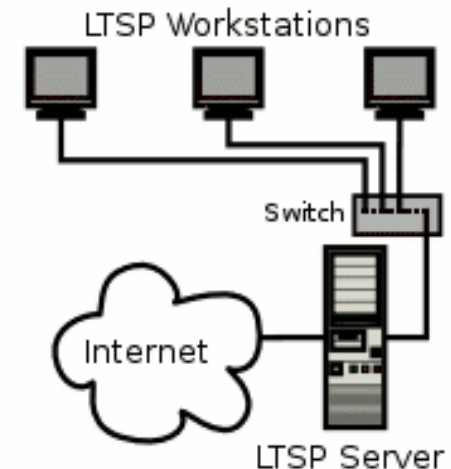
## Lähtökohta

Kotikartanoon piti saada toimiva verkkoympäristö mahdollisimman edullisesti.

Vanhoja koneita, joihin ei ollut lisenssejä.

## LTSP historia Kotikartanossa

Mandriva 8.2	2001
Gentoo LTSP 4.2	2005 Eero Volotinen
Ubuntu 8.04 LTSP 5	2008 Jaakko Järvenpää



Yhdessä enemmän

# Nykyinen verkko

30 tietokonetta  
60 Linux-käyttäjää  
20 Windows käyttäjää Samba-palvelimella  
LAMP -ympäristö



Yhdessä enemmän

# Ltsp ohjelmia

## Käytössä olevia ohjelmia

OpenOffice.org

Firefox

Thunderbird

GIMP

LAMP-ympäristö



Yhdessä enemmän

# Verkon ylläpito

## Ylläpito-ohjelmia

Synaptic

Webmin

Terminaali

Htop

Thin Client Manager



Yhdessä enemmän

# Käyttökokemuksia

## **Kotikartanon pajaohjaajat**

Käyttävät päätteitään päivittäin ilman suurempia ongelmia.

## **Työntekijät**

Käyttävät pajoissa ja yhteisissä tiloissa olevia päätteitä työtuntien kirjaamiseen, asioiden hoitoon ja tiedonhankintaan.

## **Mikrotuki**

Osittain ennakkoluuloja erikoista järjestelmää kohtaan. Osalla mikrotukeen suuntautuneista työntekijöistä on ollut halukkuutta oppia uutta saada työkokemusta myös Linuxista.



Yhdessä enemmän

# Etuja

Mahdollistaa edullisten ja heikkotehoisempien koneiden käytön päätteinä.

Järjestelmän päivittäminen on helppoa, sillä muutokset tehdään vain kerran palvelimelle.

Päätteestä riippumatta käyttäjällä aina henkilökohtainen työpöytä.

Pääte heti käyttövalmiina ilman virustorjunnan päivittelyä ym.

Ei tarvita sitoutua maksullisiin ohjelmiin.



Yhdessä enemmän

# Ongelmia

Flash-videot toimivat nykien ja kuormittavat paljon verkkoa.  
Kaikki toiminta riippuu palvelimesta



Yhdessä enemmän

# Milloin Ltsp?

Halutaan pitää laitteiden elinkaari suhteellisen pitkänä.  
Kun löytyy ennakkoluulotonta asennetta tarpeeksi.  
Kun on saatavissa tukipalvelua, joko talon sisältä tai ostopalveluna.



Yhdessä enemmän

# Kysymyksiä?



Yhdessä enemmän